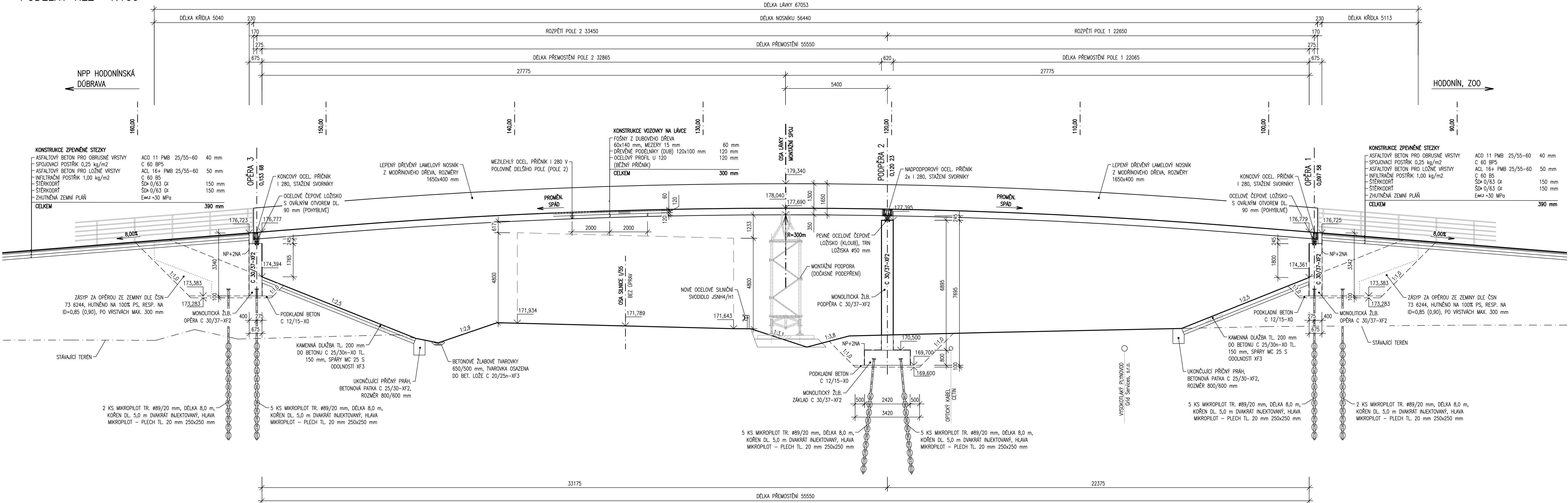


PODÉLNÝ ŘEZ 1:100



TABULKA POUŽITÝCH BETONŮ–PODROBNÁ SPECIFIKACE, ČSN EN 206

- SPODNÍ STAVBA–OPĚRY, PODPĚRA, ZÁVĚRNÁ ZÍDKA, KŘÍDLA  
C 30/37–XC3, XD1, XF2–C1 0,2–Dmax.22–S3
- ZÁKLAD  
C 30/37–XC2, XD1, XF2–C1 0,2–Dmax.22–S3
- PODKLADNÍ BETON  
C 12/15–X0–C1 0,2–Dmax.22–S3
- BETON A SPÁRY KAMENNÉ DLAŽBY DO BETONU  
C 25/30n–X0–C1 0,2–Dmax.4–S1 (ZAVHLÁ SMĚS),  
SPÁRY MALTA MC 25 S ODOLNOSTI XF3
- BETONOVÁ PATKA–PŘÍČNÝ PŘÁH, OPORA KAMENNÉ DLAŽBY V PATĚ  
C 25/30–XC4, XD1, XF2–C1 0,2–Dmax.22–S3

SPECIFIKACE POVRCHU BETONŮ

- VEŠKERÉ NEVIDITELNÉ PLOCHY – Aa
- VIDITELNÉ PLOCHY (OPĚRY, PILÍŘ, KŘÍDLA) – Cd

SPECIFIKACE LEPENÉHO LAMELOVÉHO NOSNÍKU

- JAKOSTNÍ TŘÍDA DŘEVA S10, MODŘÍNOVÉ DŘEVO
- TŘÍDA PEVNOSTI LEPENÉHO LAMELOVÉHO DŘEVA GL 28C

SO 201 - LÁVKA PRO CYKLISTY A CHODCE

D.1

Souřadnicový systém: S - JTSK  
Výškový systém: Bpv

Hlavní inženýr projektu:	Ing. Jaromír RUŠAR		
Zodpovědný projektant:	Ing. Květoslav RUŠAR		
Vypracoval:	Ing. Petra STROUHALOVÁ		
Kontroloval:	Ing. Radoslav HOLÝ		
Kraj:	Jihomoravský	Datum:	02/2021
Zadavatel:	Město Hodonín	Formát:	6 A4
Název akce:	Hodonín - přemostění silnice I/55 - lávka pro cyklisty a chodce	Měřítko:	1:100
	SO 201 - LÁVKA PRO CYKLISTY A CHODCE	Účel:	PDPS
Název přílohy:	PODÉLNÝ ŘEZ	Čís.zakáz.:	48 - 2020
		Archivní čís.:	17 - 2020
		Čís.soupravy:	Čís. přílohy:
			04